



**КОМИТЕТ ИМУЩЕСТВЕННЫХ ОТНОШЕНИЙ
АДМИНИСТРАЦИИ ПЕРМСКОГО МУНИЦИПАЛЬНОГО ОКРУГА**

РЕШЕНИЕ

о размещении объектов № 1269

Пермский край
Пермский округ

16.05.2024

Комитет имущественных отношений администрации Пермского муниципального округа разрешает Акционерному обществу «Газпром газораспределение Пермь» (ИНН 5902183841, ОГРН 2125902017723, почтовый адрес: 614000, г. Пермь, ул. Петропавловская, 43)

размещение объекта «Газопровод-ввод до границы земельного участка по адресу: Дачная ул 3, Курашим с (газопровод давлением до 1,2 Мпа, для размещения которого не требуется разрешения на строительство)»

на землях государственная собственность на которые не разграничена

на срок 1 год.

Местоположение: Пермский край, Пермский муниципальный округ, с. Курашим.

Приложение: схема предполагаемых к использованию земель или части земельного участка.

Особые условия использования:

1. При размещении объекта учесть параметры ширины проезда улично-дорожной сети, во избежание сужения полосы отвода дороги.
2. Получение разрешения на производство земляных работ.

Заместитель председателя комитета



М.В. Королева

(подпись, печать)

Схема предполагаемых к использованию земель или части земельного участка

Объект: "Газопровод-ввод по адресу: Дачная ул 3, Курашим с"

Местоположение: Пермский край, м.о. Пермский, с. Курашим

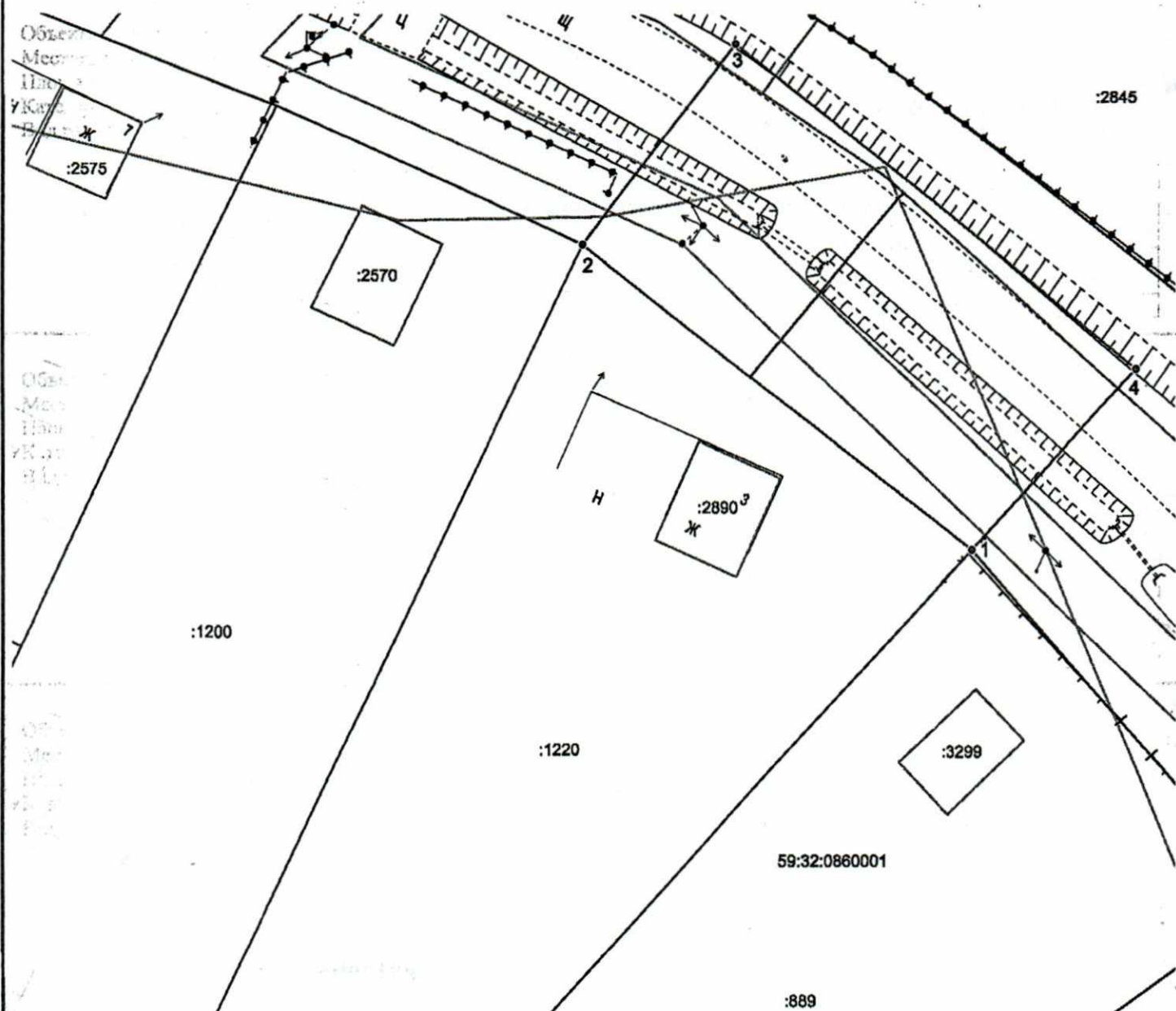
Площадь земель или части земельного участка, кв.м.: 936

Категория земель: земли населённых пунктов

Вид разрешенного использования земельного участка: отсутствует

Описание границ смежных землепользователей:
от т.2 до т.1 - земли неразграниченной государственной (муниципальной) собственности;
от т.1 до т.2 - 59:32:0860001:1220.

Обозначение характерных точек границ №	Координаты (МСК-59)		Обозначение характерных точек границ №	Координаты (МСК-59)	
	X	Y		X	Y
	3У1		3	479666.99	2253264.76
1	479622.86	2253284.80	4	479638.40	2253298.94
2	479649.20	2253251.62	1	479622.86	2253284.80



Условные обозначения:

Масштаб 1:500

- 1 — граница предполагаемых к использованию земель или части земельного участка
- 2 — граница земельного участка ранее учтенного в ЕГРН
- граница кадастрового квартала
- 59:32:0860001 — кадастровый номер квартала
- :1220 — кадастровый номер земельного участка в кадастровом квартале
- граница объекта капитального строительства
- проектируемый газопровод
- существующий газопровод

Заявитель

(подпись, расшифровка подписи)

МП

(для юридических лиц и ИП)

Косачев О.В., по доверенности
№ 2060 от 08.12.2023

Верно